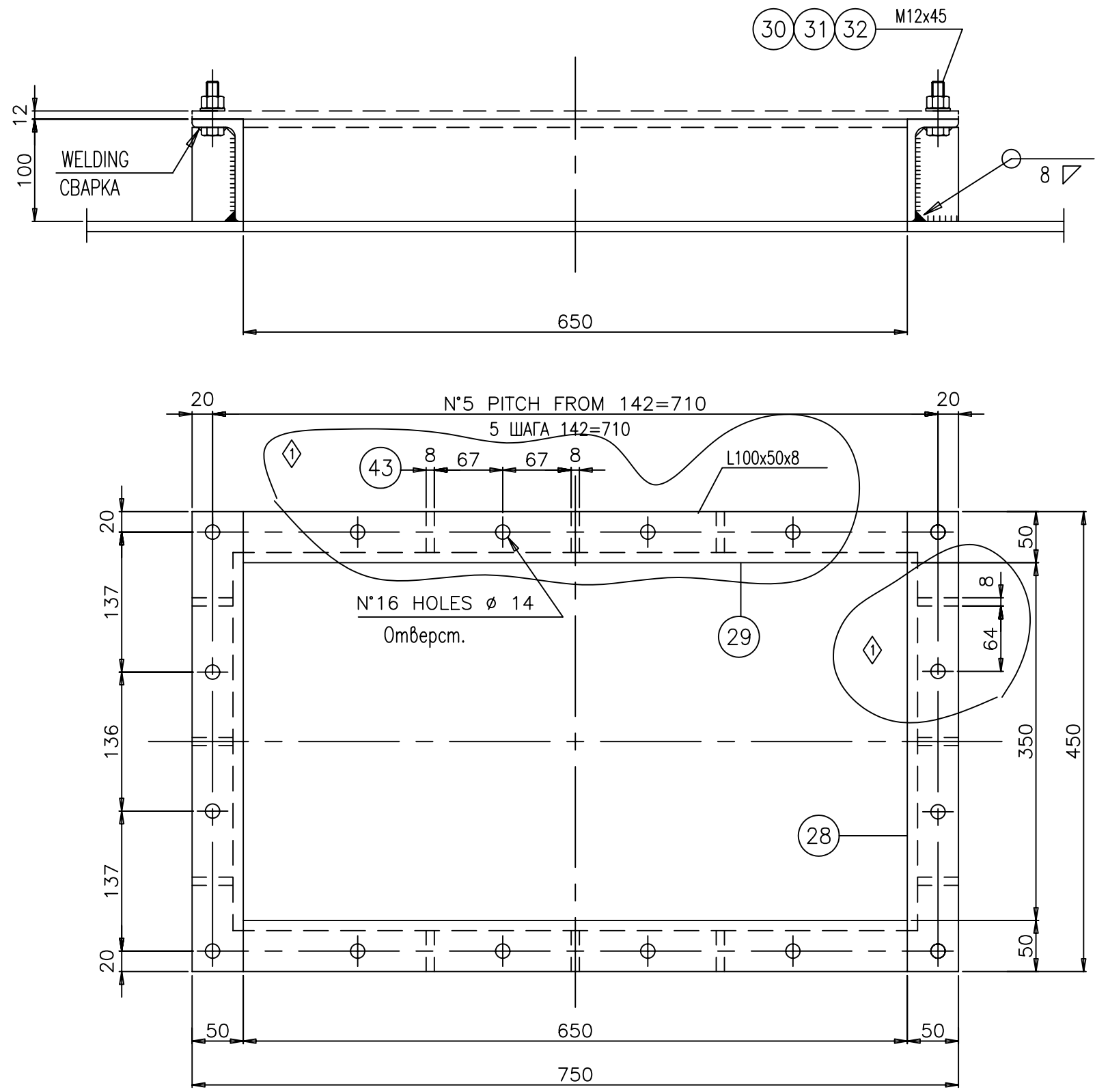
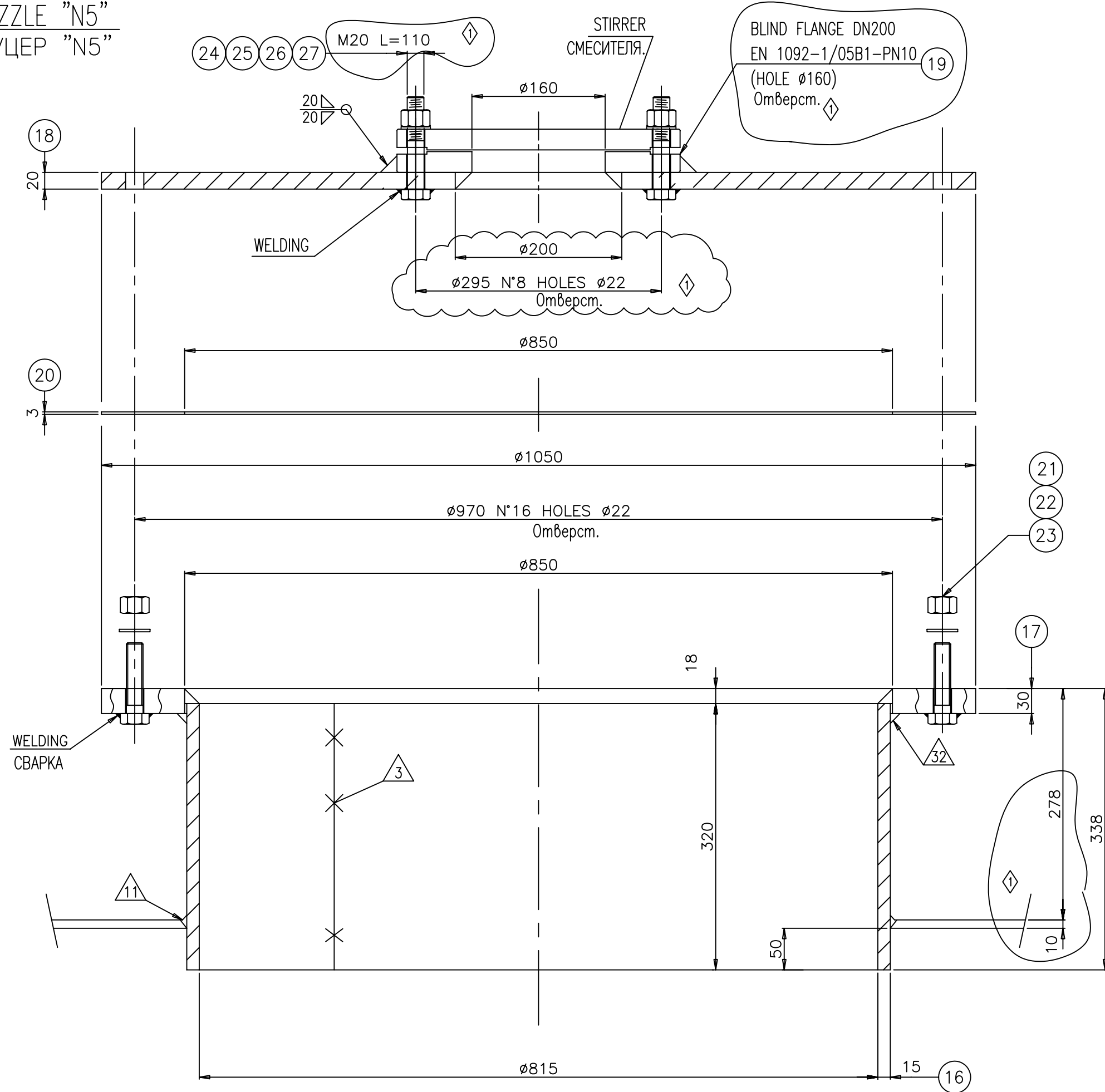


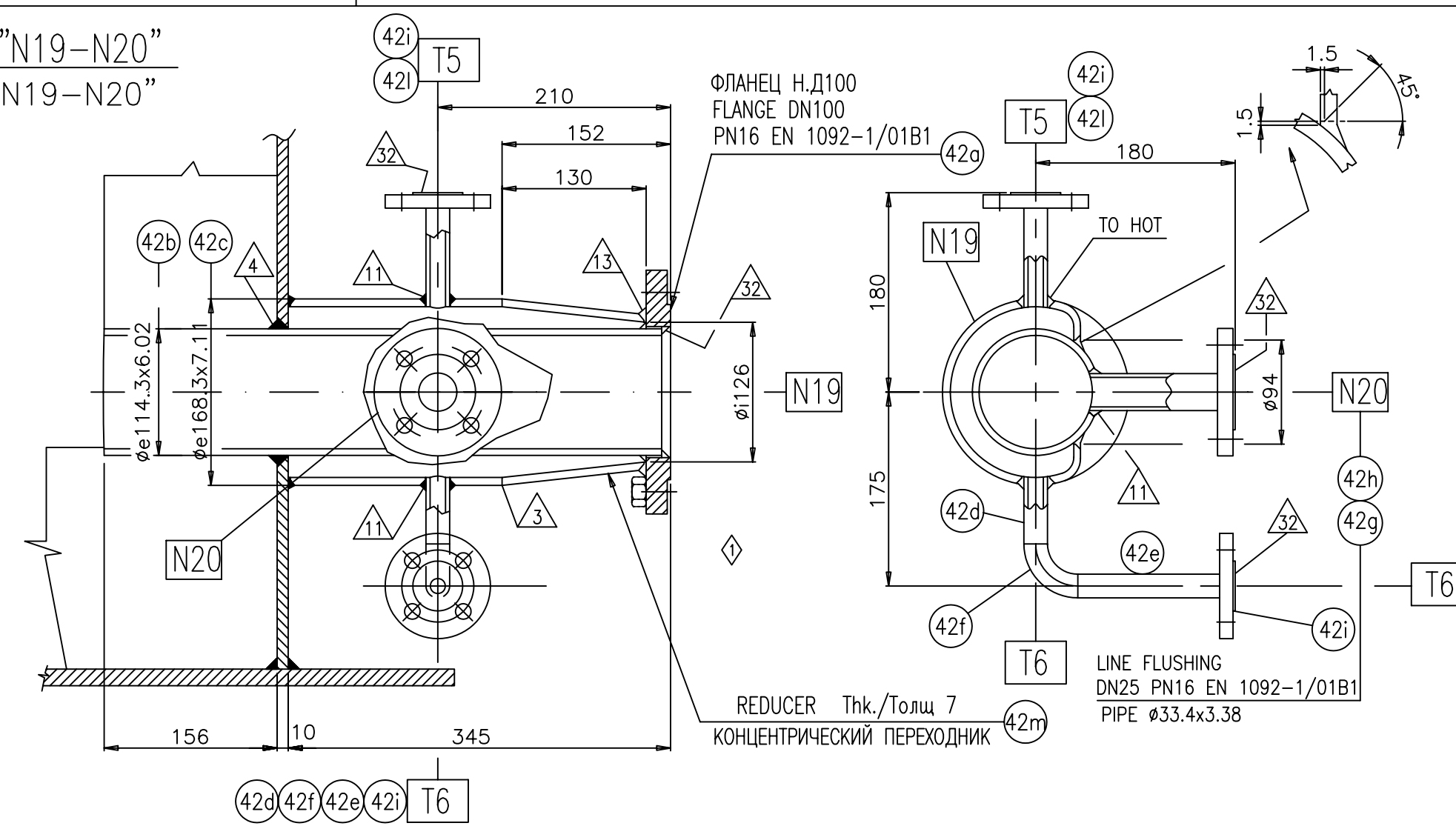
NOZZLE "N12A/B"
ШТУЦЕР "N12A/B"



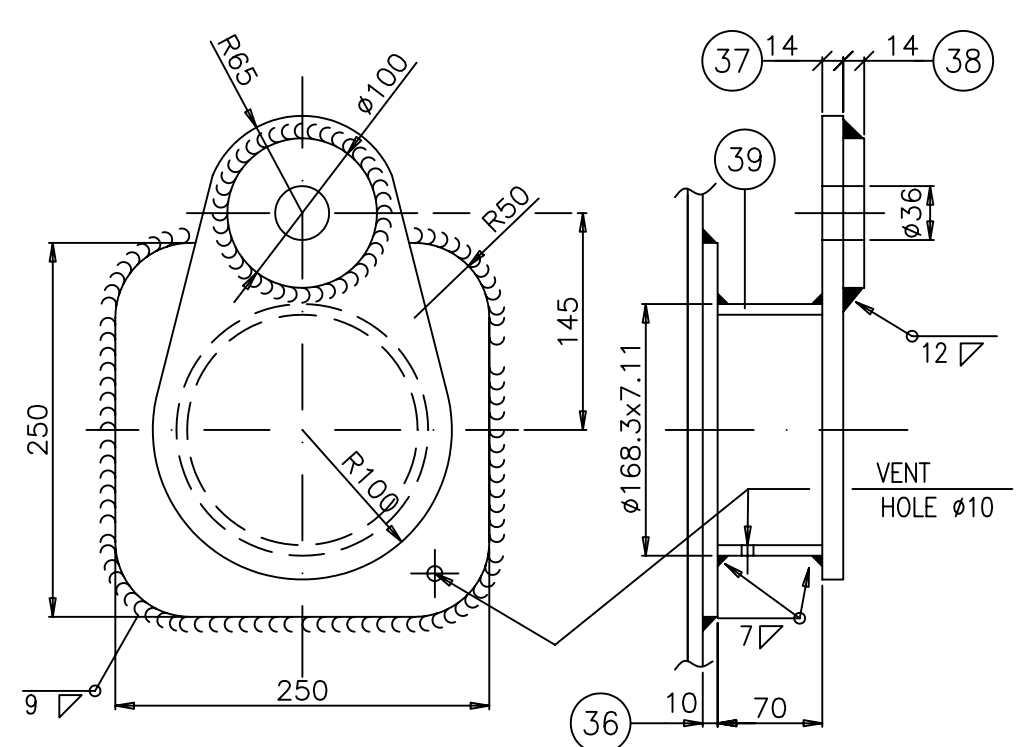
NOZZLE "N5"
ШТУЦЕР "N5"



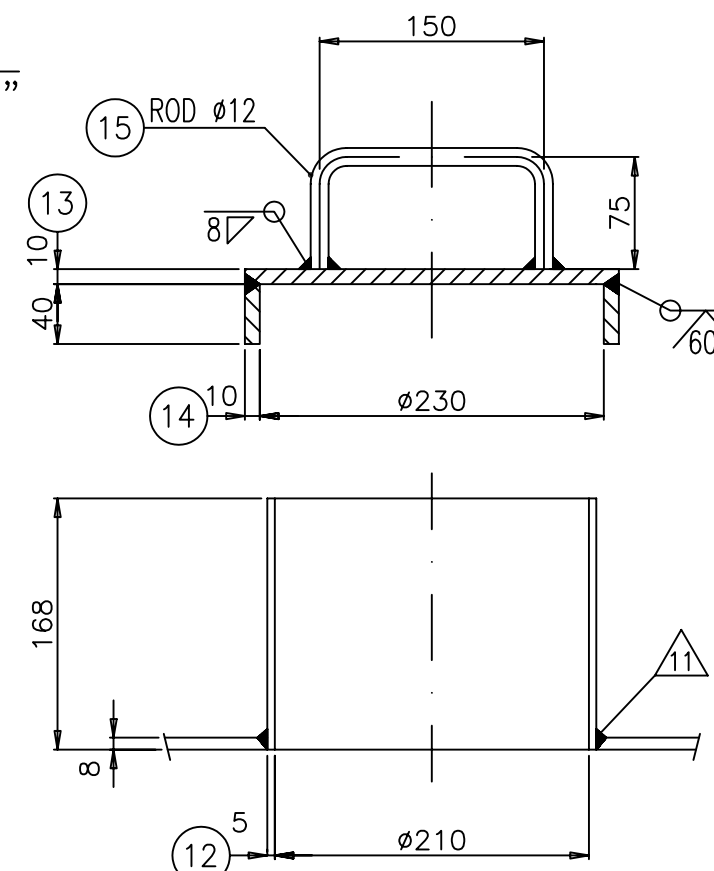
NOZZLES "N19-N20"
ШТУЦЕР "N19-N20"



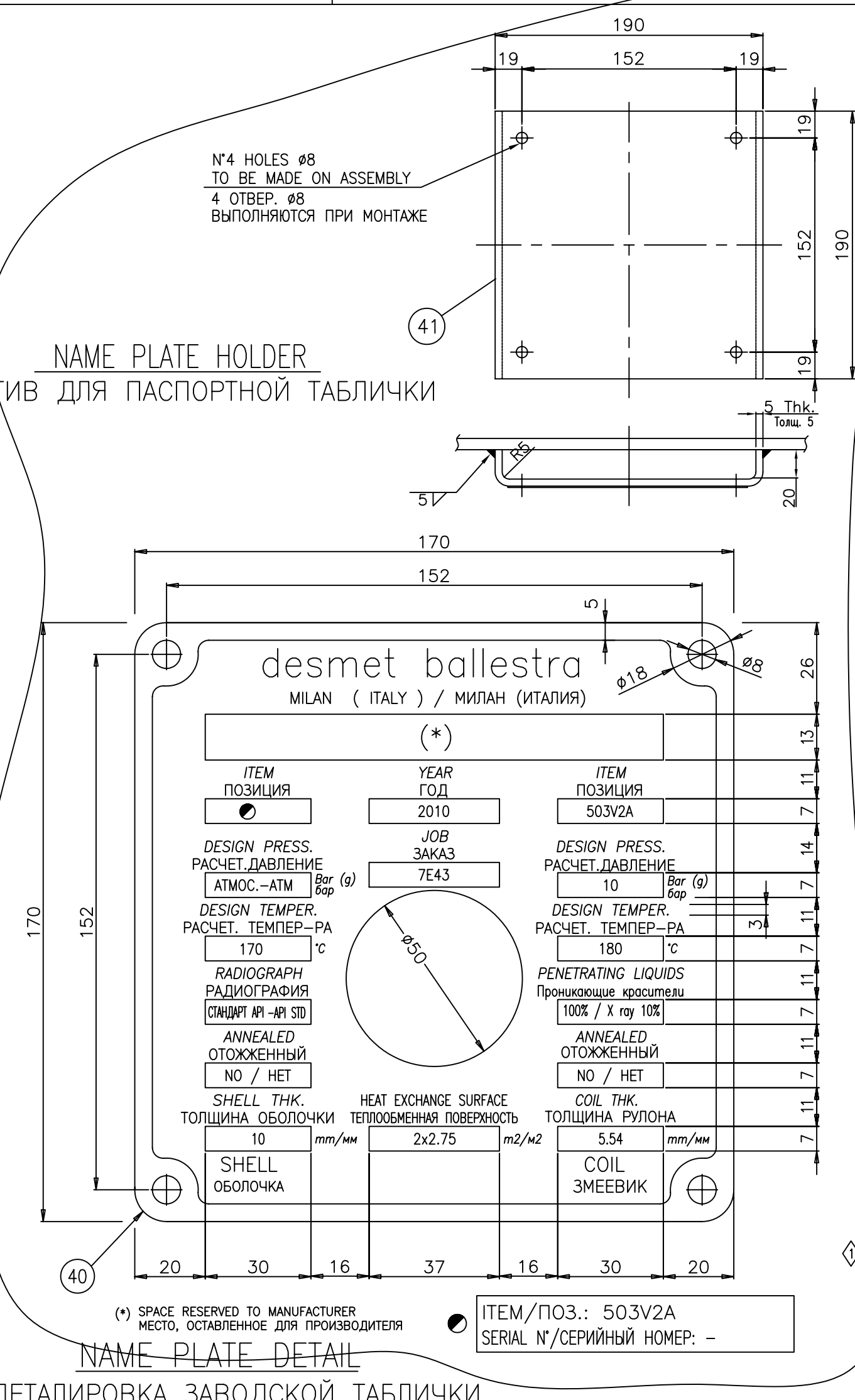
NOZZLE "N1"
ШТУЦЕР "N1"



LIFTING LUG DETAIL
ДЕТАЛЬ ПРОУШИНЫ
№3 PIECES




NAME PLATE HOLDER
ШТАТИВ ДЛЯ ПАСПОРТНОЙ ТАБЛИЧКИ



43	RIB	РЕБРО	"112x9"	12	9.6	ASTM A 516 Gr.60	Толщ./Thk.8	AS DWG
42m	REDUCER	КОНЦЕНТРИЧЕСКИЙ ПЕРЕХОДНИК	"7620"	1	1	ASTM A 516 Gr.60	Thk./Толщ.7	См. черт./AS DWG
42n	NOZZLE	ШТУЦЕР	"76"	1	0.16	ASTM A 106 Gr.B	Lg.98	Ø 21.3 x 3.73
42i	FLANGE	Фланец	"76-162"	2	2	ASTM A 105	EN 1092-1/0181	DN 15 PN 40
42j	FLANGE	Фланец	"7620"	1	1	ASTM A 105	EN 1092-1/0181	DN 25 PN16
42k	NOZZLE	ШТУЦЕР	"7620"	1	0.4	ASTM A 106 Gr.B	Lg.123	Ø 33.4 x 4.55
42l	ELBOW 90° LR	КОЛЕНО 90° L.R.	"76"	1	0.04	ASTM A 234 Gr.WPB	-	Ø 21.3 x 3.73
42e	NOZZLE	ШТУЦЕР	"76"	1	0.2	ASTM A 106 Gr.B	Lg.136	Ø 21.3 x 3.73
42f	NOZZLE	ШТУЦЕР	"76"	1	0.1	ASTM A 106 Gr.B	Lg.61	Ø 21.3 x 3.73
42g	NOZZLE	ШТУЦЕР	"7620"	1	11	ASTM A 106 Gr.B	Lg.386	Ø 168.3 x 7.11
42h	NOZZLE	ШТУЦЕР	"7620"	1	8	ASTM A 106 Gr.B	Lg.503	Ø 114.3 x 6.02
42i	FLANGE	Фланец	"7620"	1	5	ASTM A 105	-	DN 100 PN16
41	NAME PLATE HOLDER	ДЕРЖ. ПЛАС. ТАБЛ.	-	1	1	ASTM A 516 Gr.60	Толщ./Thk.5	См. черт./AS DWG
40	NAME PLATE	ПАСПОРТНАЯ ТАБЛ.	-	1	-	ASTM A 240-304	-	SB-PR05-00169
39	LIFTING LUG	ПРОУШИН	-	3	12	ASTM A 106 Gr.B	Lg.73	Ø 168.3 x 7.11
38	LIFTING LUG	ПРОУШИН	-	3	1.5	ASTM A 516 Gr.60	Толщ./Thk.14	Ø 100
37	LIFTING LUG	ПРОУШИН	-	3	15	ASTM A 516 Gr.60	Толщ./Thk.14	200 x 310
36	LIFTING LUG	ПРОУШИН	-	3	15	ASTM A 516 Gr.60	Толщ./Thk.10	250 x 250
35	RIB	РЕБРО	"11"	10	8	ASTM A 516 Gr.60	Толщ./Thk.8	AS DWG
34	ANGLE	УГОЛ	"11"	2	29	ASTM A 36	Lg.711	L150x100x10
33	ANGLE	УГОЛ	"11"	2	27	ASTM A 36	Lg.657	L150x100x10
32	WASHER	Шайба	"112x18"	32+4	-	R40 Оцинков./GALVANIZED	-	M 12 UNI 6592
31	NUT	Гайка	"112x18"	32+4	0.8	ASTM A 194 Gr.2H Оцинков./GALVANIZED	-	M 12 UNI 5587
30	SCREW	Болт	"112x18"	32+4	1.5	8C Оцинков./GALVANIZED	Lg.45	M 12 UNI 5739
29	ANGLE	УГОЛ	"112x18"	4	24	ASTM A 36	Lg.650	L 100x50x8
28	ANGLE	УГОЛ	"112x18"	4	16	ASTM A 36	Lg.450	L 100x50x8
27	WASHER	Шайба	"76"	844	4	R40 Оцинков./GALVANIZED	-	M 20 UNI 6592
26	NUT	Гайка	"76"	844	4	8W x 186 Gr.2H Оцинков./GALVANIZED	-	M 20 UNI 5587
25	SCREW	Болт	"76"	844	9	8C Оцинков./GALVANIZED	Lg.110	M 20 UNI 5739
24	GASKET	ПРОКЛАДКА	"76"	1+1	EUROSEAL 212 NNK	Толщ./Thk.3	DN200 PN10	
23	WASHER	Шайба	"76"	1644	R40 Оцинков./GALVANIZED	Толщ./Thk.3	M 20 UNI 6592	
22	NUT	Гайка	"76"	1644	2	ASTM A 194 Gr.2H Оцинков./GALVANIZED	-	M 20 UNI 5587
21	SCREW	Болт	"76"	1644	4	8C Оцинков./GALVANIZED	Lg.90	M 20 UNI 5739
20	GASKET	ПРОКЛАДКА	"76"	1+1	EUROSEAL 212 NNK	Толщ./Thk.3	Ø 850 / 1050	
19	BLIND FLANGE	Глухой фланец	"76"	1	18	ASTM A 105	EN 1092-1/0581	Ø200 (1000) Ø200 (Ø160)
18	COVER	Фланец	"76"	1	127	ASTM A 516 Gr.60	Толщ./Thk.20	Ø 1050 / 200
17	FLANGE	КРЯШКА	"76"	1	70	ASTM A 516 Gr.60	Толщ./Thk.30	Ø 1050 / 850
16	SHELL	ОБЕЧАЙКА	"76"	1	74	ASTM A 516 Gr.60	Толщ./Thk.15	DEV. 26085 x 320
15	HANDLE	Ручка	"117"	1	0.5	ASTM A 36	Lg.300~	ROD #12
14	PLATE	ПЛАСТИНА	"117"	1	2	ASTM A 516 Gr.60	Толщ./Thk.10	40 x DEV. 754
13	COVER	КРЯШКА	"117"	1	4	ASTM A 516 Gr.60	Толщ./Thk.10	Ø 250
12	NOZZLE	ШТУЦЕР	"117"	1	5	ASTM A 516 Gr.60	Толщ./Thk.5	DEV. 676 x 168

1	Действительно для строительства/Изменено, где указано / ISSUED FOR CONSTRUCTION-REVISED WHERE INDICATED	SSS	01/07/10
0	ISSUED FOR BID / ВЫПУЩЕНО ДЛЯ ТЕНДЕРА	STA	03/06/10

ОРИГИНАЛЬНАЯ ВЕРСИЯ ДАННОГО ДОКУМЕНТА ХРАНИТСЯ В ЭЛЕКТРОННОМ ФАЙЛЕ В АРХИВЕ ЭЛЕКТРОННЫХ ДОКУМЕНТОВ - ПРОЦЕСС УТВЕРЖДЕНИЯ ПРОИЗВОДИТСЯ ЭЛЕКТРОННЫМ СПОСОБОМ, ПОДПИСИ НА БУМАЖНЫХ КОПИЯХ НЕ УКАЗЫВАЮТСЯ.
The master version of this document is stored as a digital file in a database. Approval process is digitally managed and no signature is visible on the document.

 desmet ballestra	Desmet Ballestra s.p.a. MILANO - Italy		ЧЕРТЕЖ / DRAWING N. 7E43-30-010-2	
	ПОКУПАТЕЛЬ / CUSTOMER -			
ЗАКАЗ JOB УСТАНОВКА PLANT НАЗВАНИЕ TITLE	7E43 ПРОИЗВОДСТВО СЕРНОЙ КИСЛОТЫ SULFURIC ACID PRODUCTION ПРЯМОКВАДРОМ НАБИЛЬТРОВАННОЙ СЕРЫ 503V2A DIRTY TANK 503V2A		ЛИСТ SHEET МАСШТАБ SCALE ПОЗ. ITEM	2 / 3 1:10 503V2A
			СГРAB. ЧЕРТЕЖ REFERENCE DWG.	-

Мы оставляем за собой законное право собственности на данный чертеж с запрещением даже частичного его копирования и ознакомления с ним третьих лиц без нашего на то письменного разрешения.
We reserve the ownership under the law of this drawing with prohibition of even partial reproduction and to make it known to third persons without our written authorization.